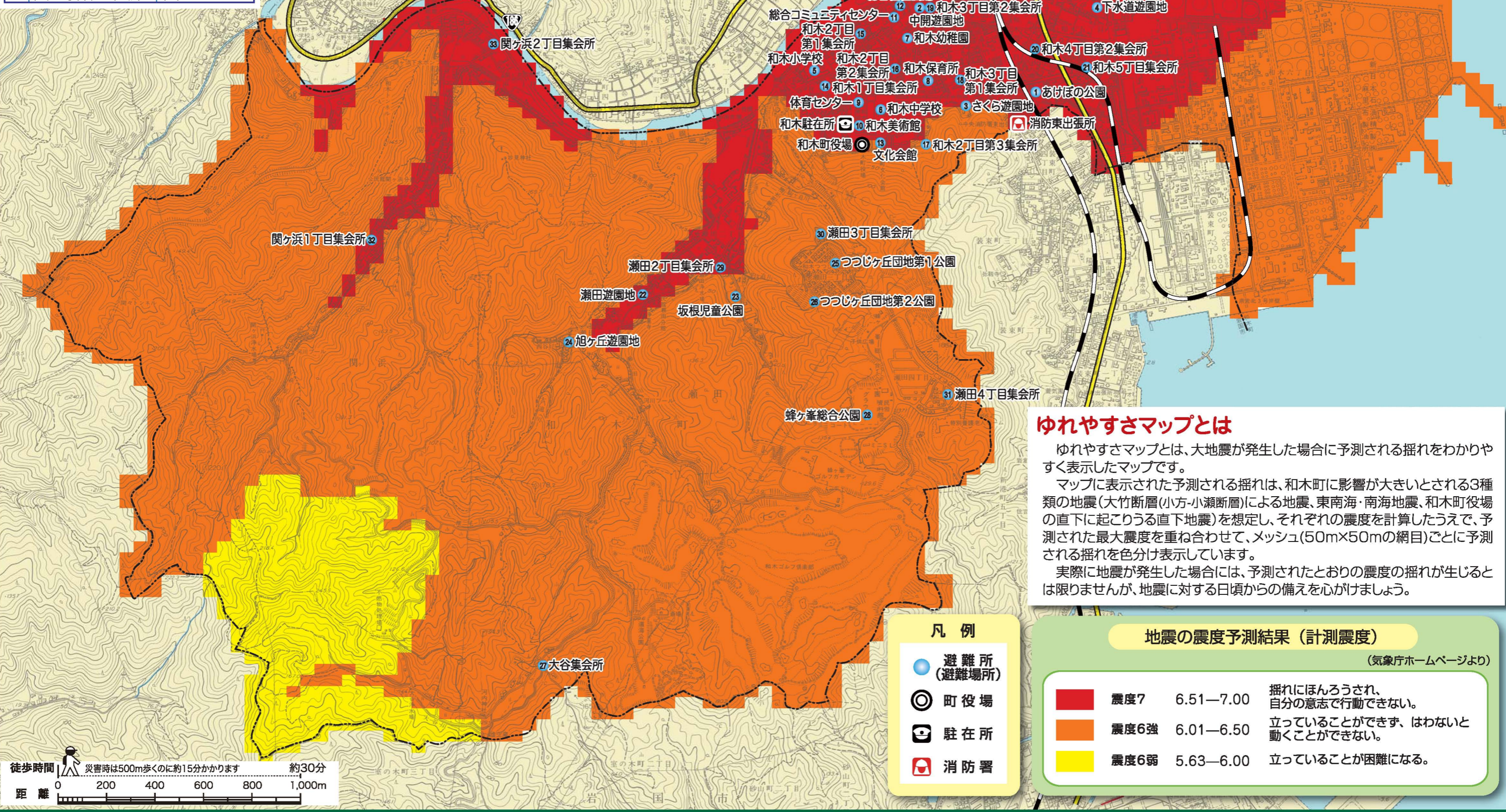


ゆれやすさマップ

番号	施設名称	住所	番号	施設名称	住所
1	あけぼの公園	和木 4-12	18	和木 3 丁目第 1 集会所	和木 3-2-30
2	中開遊園地	和木 3-12	19	和木 3 丁目第 2 集会所	和木 3-12-30
3	さくら遊園地	和木 3-1	20	和木 4 丁目第 2 集会所	和木 4-9-14
4	下水道遊園地	和木 5-10	21	和木 5 丁目集会所	和木 5-4-19
5	和木小学校	和木 1-13-1	22	瀬田遊園地	瀬田 1-2
6	和木中学校	和木 2-5-2	23	坂根児童公園	瀬田 2-6
7	和木幼稚園	和木 2-11-1	24	旭ヶ丘遊園地	瀬田 1-5
8	和木保育所	和木 2-9-1	25	つつじヶ丘団地第 1 公園	瀬田 3-3
9	体育センター	和木 1-3-13	26	つつじヶ丘団地第 2 公園	瀬田 3-9
10	和木美術館	和木 1-3-1	27	大谷集会所	瀬田峠ノ下 130-1
11	総合コミュニティセンター	和木 2-15-1	28	蜂ヶ峯総合公園	瀬田紺屋作 260-1
12	総合福祉会館	和木 2-15-22	29	瀬田 2 丁目集会所	瀬田 2-6-3
13	文化会館	和木 2-1-1	30	瀬田 3 丁目集会所	瀬田 3-15-8
14	和木 1 丁目集会所	和木 1-7-24	31	瀬田 4 丁目集会所	瀬田 4-3-6
15	和木 2 丁目第 1 集会所	和木 2-6-3	32	関ヶ浜 1 丁目第 1 集会所	関ヶ浜 1-7-35
16	和木 2 丁目第 2 集会所	和木 2-7-4	33	関ヶ浜 2 丁目集会所	関ヶ浜 2-5-3
17	和木 2 丁目第 3 集会所	和木 2-3-5-6			



ゆれやすさマップとは

ゆれやすさマップとは、大地震が発生した場合に予測される揺れをわかりやすく表示したマップです。

マップに表示された予測される揺れは、和木町に影響が大きいとされる3種類の地震(大竹断層(小方-小瀬断層)による地震、東南海・南海地震、和木町役場の直下に起こりうる直下地震)を想定し、それぞれの震度を計算したうえで、予測された最大震度を重ね合わせて、メッシュ(50m×50mの網目)ごとに予測される揺れを色分け表示しています。

実際に地震が発生した場合には、予測されたとおりの震度の揺れが生じるとは限りませんが、地震に対する日頃からの備えを心がけましょう。

- 凡例**
- 避難所 (避難場所)
 - 町役場
 - 駐在所
 - 消防署

地震の震度予測結果 (計測震度)

(気象庁ホームページより)

	震度7	6.51—7.00	揺れにほんろうされ、自分の意志で行動できない。
	震度6強	6.01—6.50	立っていることができず、はわないと動くことができない。
	震度6弱	5.63—6.00	立っていることが困難になる。

